

# BEMA

MATERIALI EDILI

Produttore  
**PROTERMO**  
IL TERMO-BLOCCO

## scheda tecnica

# BEMABLOK



CE

Questo nuovo prodotto rappresenta la risposta della **BEMA** alle prescrizioni dei decreti legislativi n. 192/2005 e n. 311/2006 in tema di risparmio energetico degli edifici.

### TIPOLOGIA PRODOTTO:

blocco in calcestruzzo con soli aggregati densi con inserto grecato in eps caricato con grafite.

### IMPIEGO:

tamponatura termica ad elevato isolamento

### DIMENSIONI E CARATTERISTICHE:

- lunghezza:	315 mm
- altezza:	250 mm
- spessore:	300 mm
- peso:	23.079 kg
- inserto NEOPOR 150 sp. max:	105 mm
- massa volumica a secco del materiale:	1930 kg/m <sup>3</sup>
- conduttività termica pannello in EPS:	0.031W/(m K)
- conduttività termica equivalente a secco dell'elemento per muratura:	0.096W/(m <sup>2</sup> K)
- trasmittanza termica in regime stazionario "U" della muratura con intonaco UNI EN ISO 10456:	0.309 W/(m <sup>2</sup> K)



### TIPOLOGIA PRODOTTO:

architrave termica.

### DIMENSIONI:

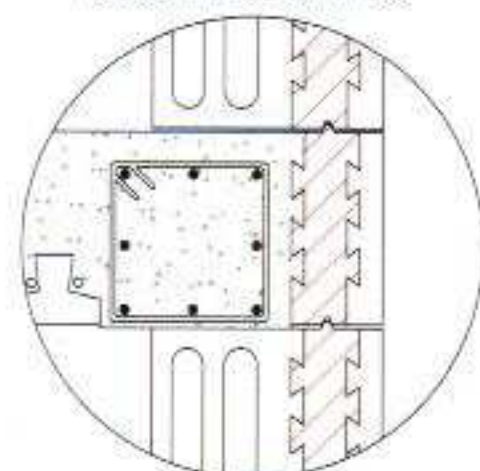
- lunghezza:	1280 mm
- altezza:	250 mm
- spessore:	135 mm

## particolari costruttivi

parete con solaio



isolamento continuo



ISTITUTO  
GIORDANO